

BAIE DE SHIPPAGAN

LE PORT EST DIRIGÉ PAR:  
ADMINISTRATION PORTUAIRE DE SHIPPAGAN  
(INCORPORÉ MARS 1994)

SAVOY LANDING (2625) EST AUSSI DIRIGÉ PAR  
LE MÊME ADMINISTRATION PORTUAIRE.

- LEGEND / LEGENDE
- GAS PUMP / POMPE À ESSENCE GASOIL
  - DIESEL PUMP / POMPE À ESSENCE DIESEL
  - DUAL PUMP / POMPE À DOUBLE USAGE
  - ABOVE GROUND FUEL TANK / RÉSERVOIR DE CARBURANT SUR TERRE
  - SIGN / ENSEIGNE
  - POLE / POTEAU
  - NAVIGATIONAL LIGHT / FEU DE NAVIGATION
  - PARKING AREA / STATIONNEMENT

- NOTES:
1. QUAIS FLOTTANTS DE LA GCC
  2. ÉDIFICE / DÉPÔT D'HUILES USÉES ET RÉSERVOIRES D1 ET D2 (AMÉLIORATION DE L'ADMINISTRATION PORTUAIRE #1)
  3. ÉDIFICE REMISE (AMÉLIORATION DE L'ADMINISTRATION PORTUAIRE #2)
  4. BUREAU DE L'ADMINISTRATION PORTUAIRE (AMÉLIORATION DE L'ADMINISTRATION PORTUAIRE #3)
  5. ÉDIFICE ÉLECTRIQUE (AMÉLIORATION DE L'ADMINISTRATION PORTUAIRE #4)

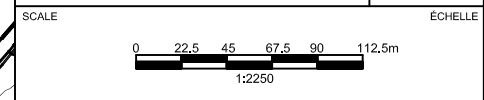
LA LIGNE ROUGE SOLIDE INDIQUE LES LIMITES DE L'ADMINISTRATION PORTUAIRE  
(LES LIMITES DES TERRAINS SONT POUR RÉFÉRENCES SEULEMENT)

# Small Craft Harbours Maritimes Region

## Ports pour Petits Bateaux Région des Maritimes



REVISION DESCRIPTION	DATE
LEASE AREA AMENDED TO INCL. UPLAND BEHIND 601	17-MAY-2012
MOVED F1; REMOVED 1001; ADD A NEW SUBLEASE	2-MAR-2012
REC. 408, 409, 410 AS 413; ADD 603,1004, HA IMP#2-#3	7-APR-2009
LEASE AREA AMENDED FOR CCG PARCEL TRANSFER	7-APR-2009
LEASE AREA AMENDED TO INCLUDE WATERLOT	6-OCT-2008
LEASE AREA AMENDED TO EXCL. OCEANIS PARCEL	21-MAY-2008
VILLE DE SHIPPAGAN SUBLEASE	18-SEP-2006
GENERAL REVISIONS AS PER 2005 AERIAL PHOTOS	28-FEB-2006
WHARF 409 BARRICADED	28-FEB-2006



HARBOUR / PORT: SHIPPAGAN  
GLOUCESTER COUNTY  
CONST. AC-BA

DRAWING / DESSIN: **SITE**  
**BAIL - 19.09 HECTARES±**

LES RENSEIGNEMENTS DU PORT, AINSI QUE LES BIENS APPARTENANT À PPB (EN BLEU), LES SOUS-BAUX (EN VERT, SIL Y A LIEU), AINSI QUE LES AMÉLIORATIONS IMMOBILES APPORTÉES PAR L'AP (EN ROSE, SIL Y A LIEU); SONT BASÉS SUR L'INFORMATION DISPONIBLE AUPRÈS DU BUREAU RÉGIONAL PPB, SERVICES DE L'INGÉNIERIE, AU MOMENT DE LA PRÉPARATION DU PRÉSENT DESSIN.

CLASS/CLASSE: <b>A</b>	DRAWING NO. / NO. DU DESSIN: <b>NB01-2630-SITE1</b>	LEASE/BAIL REF.: <b>Annexe "A"</b>
------------------------	---	------------------------------------